

RIEPILOGO REGIONALE a.s. 2014-15

Alunni e classi

		a.s. 2014-15	a.s. 2013-14	variazioni	
Infanzia	alunni	69.348	69.602	- 254	-0,4%
	classi	2.749	2.737	12	0,4%
	alunni con handicap	853	854	- 1	-0,1%
Primaria	alunni	152.966	151.752	1.214	0,8%
	classi	7.456	7.413	43	0,6%
	alunni con handicap	3.703	3.464	239	6,9%
Secondaria I°	alunni	96.494	96.734	- 240	-0,2%
	classi	4.257	4.223	34	0,8%
	alunni con handicap	3.018	2.843	175	6,2%
Secondaria II°	alunni	159.816	156.563	3.253	2,1%
	classi	7.078	6.860	218	3,2%
	alunni con handicap	3.447	3.253	194	6,0%
TOTALE	alunni	478.624	474.651	3.973	0,8%
	classi	21.540	21.233	307	1,4%
	alunni con handicap	11.021	10.414	607	5,8%

Rete scolastica

		a.s. 2014-15	a.s. 2013-14	variazioni	
Direz. Didattiche	n° istituzioni	26	26	-	0,0%
	n° alunni	24.696	24.687	9	0,0%
Ist. Comprensivi	n° istituzioni	279	279	-	0,0%
	n° alunni	282.394	281.704	690	0,2%
Medie autonome	n° istituzioni	11	11	-	0,0%
	n° alunni	8.945	8.858	87	1,0%
Ist. Superiori	n° istituzioni	161	161	-	0,0%
	n° alunni	156.887	153.736	3.151	2,0%
Omnicomprendivi, Convitti, Educandati	n° istituzioni	6	6	-	0,0%
	n° alunni	5.702	5.666	36	0,6%
TOTALE	n° istituzioni	483	483	-	0,0%
	n° alunni	478.624	474.651	3.973	0,8%

Tempo pieno

		a.s. 2014-15	a.s. 2013-14	variazioni
Tempo pieno	alunni	74.828	73.416	1.412
	% alunni a tempo pieno	48,9%	48,4%	0,5%
	classi	3.465	3.411	54
	% classi a tempo pieno	46,5%	46,0%	0,5%

Indirizzi I° superiore

		a.s. 2014-15	a.s. 2013-14	variazioni
Studenti I° anno della scuola secondaria II°	Liceale	17.909	17.236	673
		46,9%	45,9%	1,0%
	Prof.	8.358	8.580	- 222
		21,9%	22,9%	-1,0%
	Tecnica	11.887	11.704	183
		31,2%	31,2%	0,0%
TOTALE		38.154	37.520	634
		100,0%	100,0%	0,0%

RAFFRONTO ORGANICO DI DIRITTO TRA GLI a.s. 2014-15 e 2013-14

TOTALE

Prov	Organico diritto 2014-15			Organico diritto 2013-14			DIFFERENZE					
	Alunni	Classi	di cui: con hand	Alunni	Classi	di cui: con hand	Alunni	%	Classi	%	di cui: con hand	%
AR	46217	2135	1044	46087	2113	940	130	0,3%	22	1,0%	104	11,1%
FI	126762	5464	2556	125623	5394	2465	1139	0,9%	70	1,3%	91	3,7%
GR	27807	1326	512	27698	1309	535	109	0,4%	17	1,3%	-23	-4,3%
LI	40107	1771	1091	39853	1762	1028	254	0,6%	9	0,5%	63	6,1%
LU	50894	2367	1143	50987	2335	1065	-93	-0,2%	32	1,4%	78	7,3%
MS	25041	1208	578	24941	1189	532	100	0,4%	19	1,6%	46	8,6%
PI	53378	2388	1313	52319	2339	1195	1059	2,0%	49	2,1%	118	9,9%
PT	39410	1798	1200	39084	1758	1165	326	0,8%	40	2,3%	35	3,0%
PO	33413	1424	743	32683	1395	700	730	2,2%	29	2,1%	43	6,1%
SI	35595	1659	841	35376	1639	789	219	0,6%	20	1,2%	52	6,6%
tot	478624	21540	11021	474651	21233	10414	3973	0,8%	307	1,4%	607	5,8%

INFANZIA

Prov	Organico diritto 2014-15			Organico diritto 2013-14			DIFFERENZE					
	Bambini	Sezioni	Bamb hand	Bambini	Sezioni	Bamb hand	Bambini	%	Sezioni	%	di cui: con hand	%
AR	6566	262	75	6603	261	72	-37	-0,6%	1	0,4%	3	4,2%
FI	18825	734	204	18956	734	222	-131	-0,7%	0	0,0%	-18	-8,1%
GR	3842	162	42	3967	163	38	-125	-3,2%	-1	-0,6%	4	10,5%
LI	4807	188	69	4699	185	62	108	2,3%	3	1,6%	7	11,3%
LU	8255	330	111	8461	328	126	-206	-2,4%	2	0,6%	-15	-11,9%
MS	3884	166	54	3941	166	55	-57	-1,4%	0	0,0%	-1	-1,8%
PI	7805	307	122	7656	303	122	149	1,9%	4	1,3%	0	0,0%
PT	5396	210	56	5446	205	58	-50	-0,9%	5	2,4%	-2	-3,4%
PO	4451	168	62	4280	167	54	171	4,0%	1	0,6%	8	14,8%
SI	5517	222	58	5593	225	45	-76	-1,4%	-3	-1,3%	13	28,9%
tot	69348	2749	853	69602	2737	854	-254	-0,4%	12	0,4%	-1	-0,1%

PRIMARIA

Prov	Organico diritto 2014-15			Organico diritto 2013-14			DIFFERENZE					
	Alunni	Classi	di cui: con hand	Alunni	Classi	di cui: con hand	Alunni	%	Classi	%	di cui: con hand	%
AR	14442	740	322	14446	742	326	-4	0,0%	-2	-0,3%	-4	-1,2%
FI	40067	1851	880	39822	1845	825	245	0,6%	6	0,3%	55	6,7%
GR	8698	454	173	8710	454	161	-12	-0,1%	0	0,0%	12	7,5%
LI	13199	613	359	13202	615	346	-3	0,0%	-2	-0,3%	13	3,8%
LU	16263	859	421	16157	850	412	106	0,7%	9	1,1%	9	2,2%
MS	7370	387	161	7207	382	136	163	2,3%	5	1,3%	25	18,4%
PI	18327	884	465	17912	867	401	415	2,3%	17	2,0%	64	16,0%
PT	12432	611	367	12297	604	332	135	1,1%	7	1,2%	35	10,5%
PO	10938	488	271	10833	486	256	105	1,0%	2	0,4%	15	5,9%
SI	11230	569	284	11166	568	269	64	0,6%	1	0,2%	15	5,6%
tot	152966	7456	3703	151752	7413	3464	1214	0,8%	43	0,6%	239	6,9%

GRADO

Prov	Organico diritto 2014-15			Organico diritto 2013-14			DIFFERENZE					
	Alunni	Classi	di cui: con hand	Alunni	Classi	di cui: con hand	Alunni	%	Classi	%	di cui: con hand	%
AR	8914	406	268	9004	398	225	-90	-1,0%	8	2,0%	43	19,1%
FI	25837	1091	759	25881	1086	693	-44	-0,2%	5	0,5%	66	9,5%
GR	5500	261	154	5480	262	139	20	0,4%	-1	-0,4%	15	10,8%
LI	8433	370	273	8417	364	269	16	0,2%	6	1,6%	4	1,5%
LU	10263	451	362	10189	446	348	74	0,7%	5	1,1%	14	4,0%
MS	4712	216	141	4721	210	143	-9	-0,2%	6	2,9%	-2	-1,4%
PI	10911	496	338	11037	496	324	-126	-1,1%	0	0,0%	14	4,3%
PT	7761	347	283	7908	344	311	-147	-1,9%	3	0,9%	-28	-9,0%
PO	7285	304	217	7186	297	187	99	1,4%	7	2,4%	30	16,0%
SI	6878	315	223	6911	320	204	-33	-0,5%	-5	-1,6%	19	9,3%
tot	96494	4257	3018	96734	4137	2843	-240	-0,2%	34	0,8%	175	6,2%

GRADO

Prov	Organico diritto 2014-15			Organico diritto 2013-14			DIFFERENZE					
	Alunni	Classi	di cui: con hand	Alunni	Classi	di cui: con hand	Alunni	%	Classi	%	di cui: con hand	%
AR	16295	727	379	16034	712	317	261	1,6%	15	2,1%	62	19,6%
FI	42033	1788	713	40964	1729	725	1069	2,6%	59	3,4%	-12	-1,7%
GR	9767	449	143	9541	430	197	226	2,4%	19	4,4%	-54	-27,4%
LI	13668	600	390	13535	598	351	133	1,0%	2	0,3%	39	11,1%
LU	16113	727	249	16180	711	179	-67	-0,4%	16	2,3%	70	39,1%
MS	9075	439	222	9072	431	198	3	0,0%	8	1,9%	24	12,1%
PI	16335	701	388	15714	673	348	621	4,0%	28	4,2%	40	11,5%
PT	13821	630	494	13433	605	464	388	2,9%	25	4,1%	30	6,5%
PO	10739	464	193	10384	445	203	355	3,4%	19	4,3%	-10	-4,9%
SI	11970	553	276	11706	526	271	264	2,3%	27	5,1%	5	1,8%
tot	159816	7078	3447	156563	6860	3253	3253	2,1%	218	3,2%	194	6,0%

OD a.s. 2014-15 RETE SCOLASTICA TOSCANA

Provincia	Direz. Didattiche		Ist. Comprensivi		Medie autonome		Ist. Superiori		Icomprensivi, Convitti, Educativi		TOTALE	
	n° istituzioni	n° alunni	n° istituzioni	n° alunni	n° istituzioni	n° alunni	n° istituzioni	n° alunni	n° istituzioni	n° alunni	n° istituzioni	n° alunni
Arezzo	2	1307	29	26520	1	530	16	14307	3	3553	51	46217
Firenze	7	7748	62	74206	3	2597	37	41640	1	571	110	126762
Grosseto			21	18040			11	9767			32	27807
Livorno	13	12081	12	9291	6	5067	13	13668			44	40107
Lucca			39	34781			16	16113			55	50894
Massa Carrara	2	1810	18	14156			12	9075			32	25041
Pisa			33	37043			20	16335			53	53378
Pistoia			23	24810			15	13576	1	1024	39	39410
Prato			19	22423			8	10436	1	554	28	33413
Siena	2	1750	23	21124	1	751	13	11970			39	35595
Totale complessive	26	24696	279	282394	11	8945	161	156887	6	5702	483	478624

OD a.s. 2013-14 RETE SCOLASTICA TOSCANA

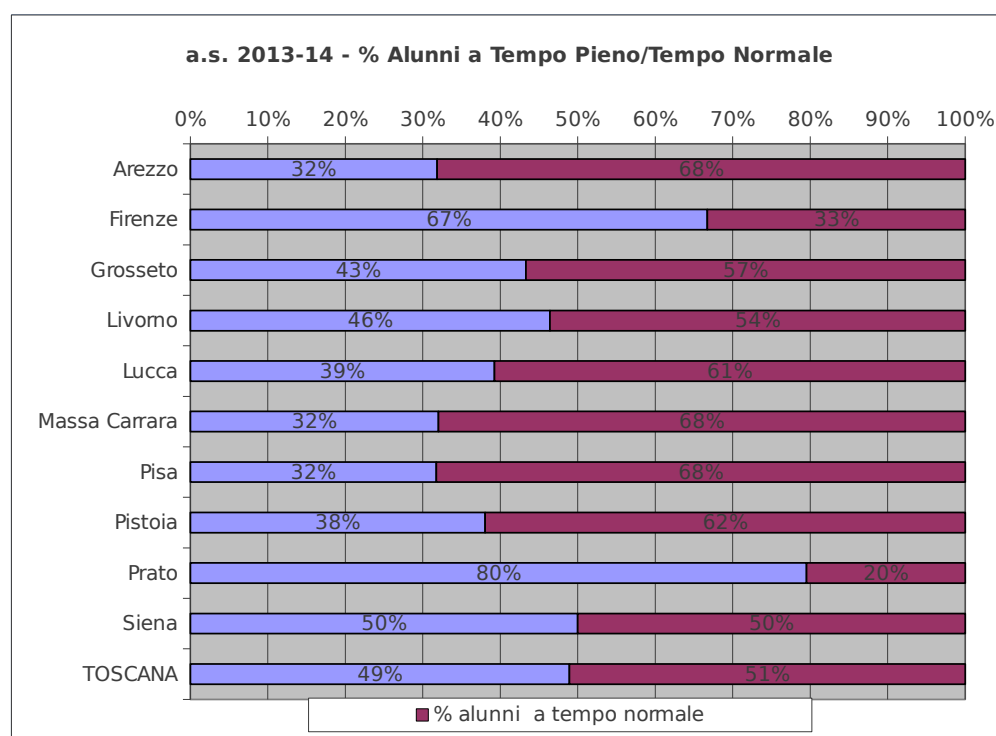
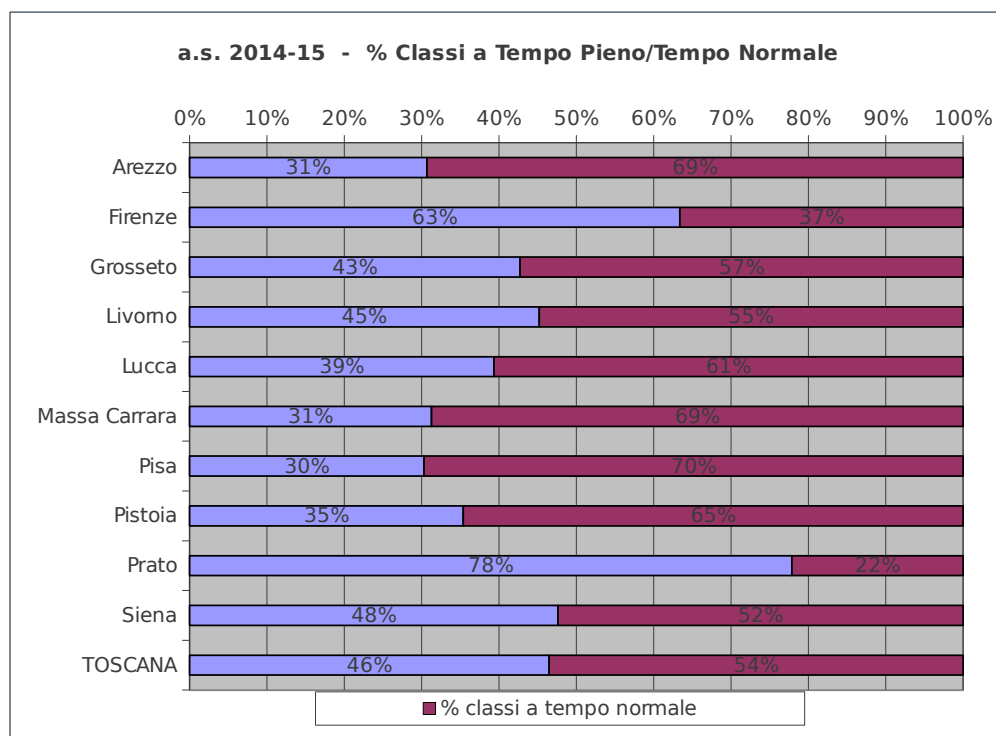
Provincia	Direz. Didattiche		Ist. Comprensivi		Medie autonome		Ist. Superiori		Icomprensivi, Convitti, Educativi		TOTALE	
	n° istituzioni	n° alunni	n° istituzioni	n° alunni	n° istituzioni	n° alunni	n° istituzioni	n° alunni	n° istituzioni	n° alunni	n° istituzioni	n° alunni
AREZZO	2	1324	29	26607	1	537	16	14162	3	3457	51	46087
FIRENZE	7	7717	62	74193	3	2598	37	40562	1	553	110	125623
GROSSETO			21	18157			11	9541			32	27698
LIVORNO	13	12061	12	9307	6	4950	13	13535			44	39853
LUCCA			39	34807			16	16180			55	50987
MASSA	2	1790	18	14079			12	9072			32	24941
PISA			33	36605			20	15714			53	52319
PISTOIA			23	24814			15	13194	1	1076	39	39084
PRATO			19	22033			8	10070	1	580	28	32683
SIENA	2	1795	23	21102	1	773	13	11706			39	35376
Totale	26	24687	279	281704	11	8858	161	153736	6	5666	483	474651

differenza tra a.s 2014-15 e a.s. 2013-14

Provincia	Direz. Didattiche		Ist. Comprensivi		Medie autonome		Ist. Superiori		Icomprensivi, Convitti, Educativi		TOTALE	
	n° istituzioni	n° alunni	n° istituzioni	n° alunni	n° istituzioni	n° alunni	n° istituzioni	n° alunni	n° istituzioni	n° alunni	n° istituzioni	n° alunni
AREZZO	0	-17	0	-87	0	-7	0	145	0	96	0	130
FIRENZE	0	31	0	13	0	-1	0	1078	0	18	0	1139
GROSSETO	0	0	0	-117	0	0	0	226	0	0	0	109
LIVORNO	0	20	0	-16	0	117	0	133	0	0	0	254
LUCCA	0	0	0	-26	0	0	0	-67	0	0	0	-93
MASSA	0	20	0	77	0	0	0	3	0	0	0	100
PISA	0	0	0	438	0	0	0	621	0	0	0	1059
PISTOIA	0	0	0	-4	0	0	0	382	0	-52	0	326
PRATO	0	0	0	390	0	0	0	366	0	-26	0	730
SIENA	0	-45	0	22	0	-22	0	264	0	0	0	219
Totale	0	9	0	690	0	87	0	3151	0	36	0	3973

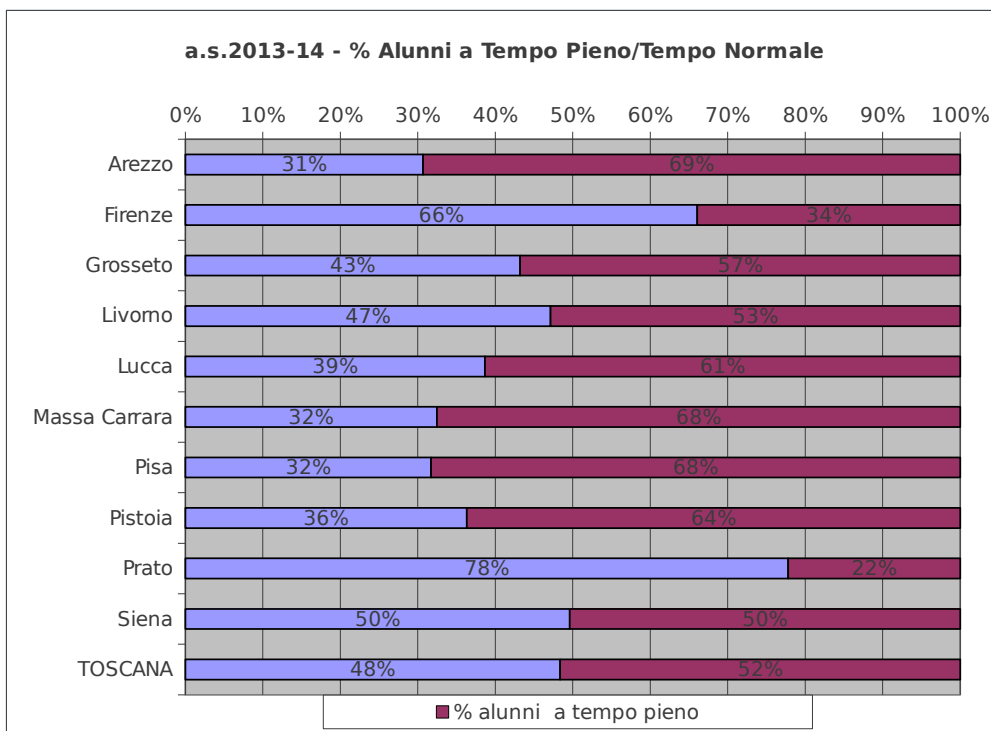
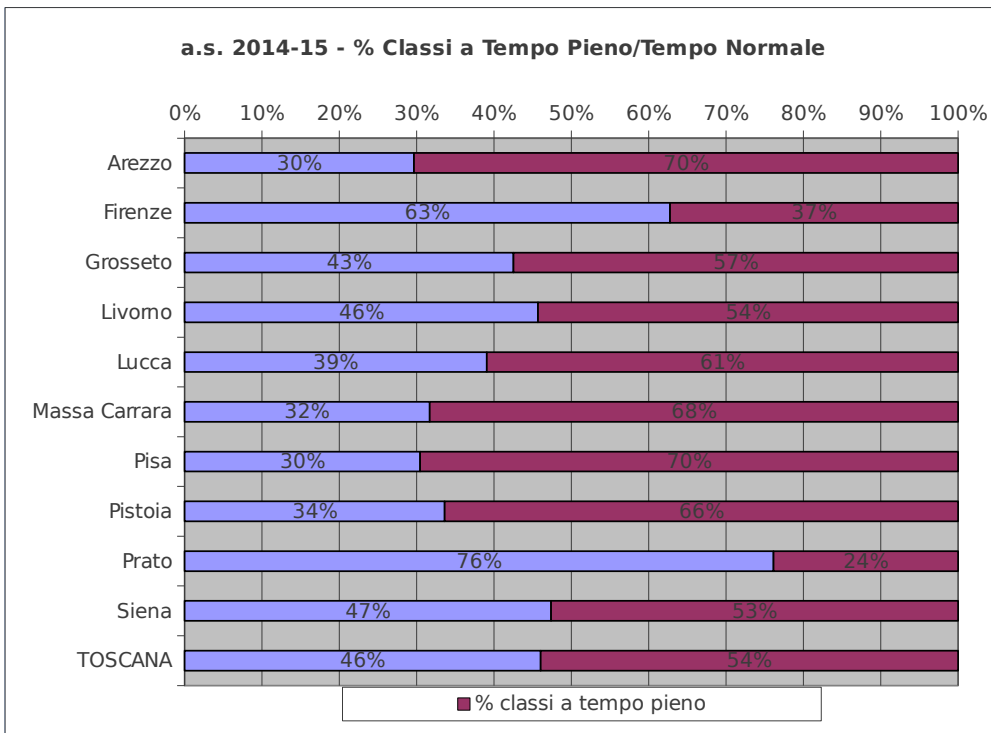
Tempo pieno scuola primaria OD a.s.2014-15

Provincia	Tempo pieno				Tempo normale				Totale	
	alunni	% alunni a tempo pieno	classi	% classi a tempo pieno	alunni	% alunni a tempo normale	classi	% classi a tempo normale	Alunni	Classi
Arezzo	4.598	32%	227	31%	9.844	68%	513	69%	14.442	740
Firenze	26.736	67%	1.173	63%	13.331	33%	678	37%	40.067	1.851
Grosseto	3.767	43%	194	43%	4.931	57%	260	57%	8.698	454
Livorno	6.128	46%	277	45%	7.071	54%	336	55%	13.199	613
Lucca	6.381	39%	338	39%	9.882	61%	521	61%	16.263	859
Massa Carrara	2.359	32%	121	31%	5.011	68%	266	69%	7.370	387
Pisa	5.819	32%	268	30%	12.508	68%	616	70%	18.327	884
Pistoia	4.728	38%	216	35%	7.704	62%	395	65%	12.432	611
Prato	8.698	80%	380	78%	2.240	20%	108	22%	10.938	488
Siena	5.614	50%	271	48%	5.616	50%	298	52%	11.230	569
TOSCANA	74.828	49%	3.465	46%	78.138	51%	3.991	54%	152.966	7.456



Tempo pieno scuola primaria OD a.s. 2013-14

Provincia	Tempo pieno				Tempo normale				Totale	
	alunni	% alunni a tempo pieno	classi	% classi a tempo pieno	alunni	% alunni a tempo pieno	classi	% classi a tempo pieno	Alunni	Classi
Arezzo	4.430	31%	220	30%	10.016	69%	522	70%	14.446	742
Firenze	26.303	66%	1.158	63%	13.519	34%	687	37%	39.822	1.845
Grosseto	3.764	43%	193	43%	4.946	57%	261	57%	8.710	454
Livorno	6.223	47%	281	46%	6.979	53%	334	54%	13.202	615
Lucca	6.245	39%	332	39%	9.912	61%	518	61%	16.157	850
Massa Carrara	2.341	32%	121	32%	4.866	68%	261	68%	7.207	382
Pisa	5.677	32%	264	30%	12.235	68%	603	70%	17.912	867
Pistoia	4.465	36%	203	34%	7.832	64%	401	66%	12.297	604
Prato	8.427	78%	370	76%	2.406	22%	116	24%	10.833	486
Siena	5.541	50%	269	47%	5.625	50%	299	53%	11.166	568
TOSCANA	73.416	48%	3.411	46%	78.336	52%	4.002	54%	151.752	7.413



Variazioni Tempo pieno scuola primaria tra a.s. 2014-15 e 2013-14

Provincia	Tempo pieno				Tempo normale				Totale	
	alunni	% alunni a tempo pieno	classi	% classi a tempo pieno	alunni	% alunni a tempo normale	classi	% classi a tempo normale	Alunni	Classi
Arezzo	168	1%	7	1%	-172	-1%	-9	-1%	-4	-2
Firenze	433	1%	15	1%	-188	-1%	-9	-1%	245	6
Grosseto	3	0%	1	0%	-15	0%	-1	0%	-12	0
Livorno	-95	-1%	-4	-1%	92	1%	2	1%	-3	-2
Lucca	136	1%	6	0%	-30	-1%	3	0%	106	9
Massa Carrara	18	0%	0	0%	145	0%	5	0%	163	5
Pisa	142	0%	4	0%	273	0%	13	0%	415	17
Pistoia	263	2%	13	2%	-128	-2%	-6	-2%	135	7
Prato	271	2%	10	2%	-166	-2%	-8	-2%	105	2
Siena	73	0%	2	0%	-9	0%	-1	0%	64	1
TOSCANA	1.412	1%	54	0%	-198	-1%	-11	0%	1.214	43

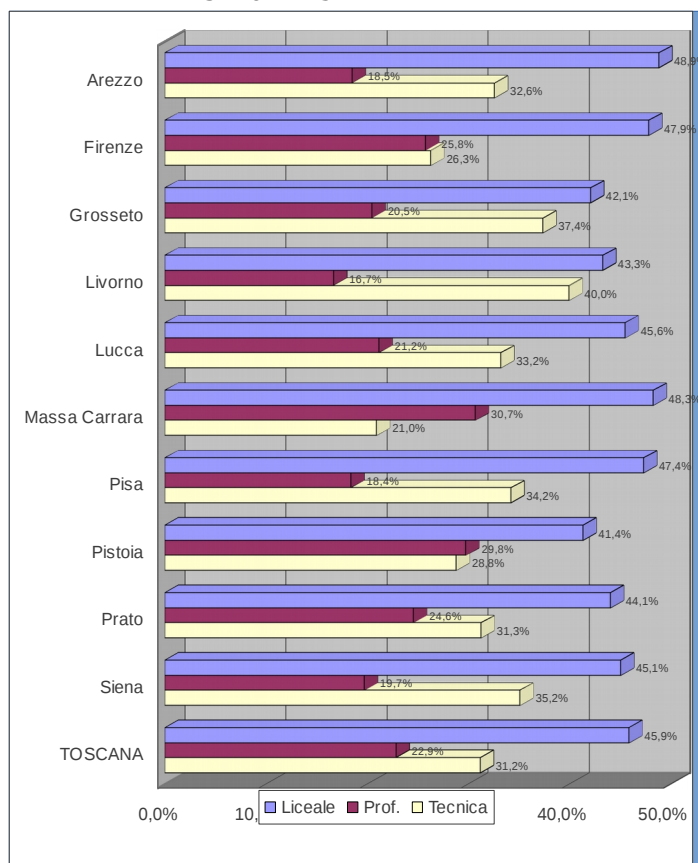
Studenti per tipologia indirizzo di studio I° anno scuola superiore valori assoluti

Provincia	a.s. 2014-15				a.s. 2013-14				variazioni			
	Liceale	Prof.	Tecnica	Totale	Liceale	Prof.	Tecnica	Totale	Liceale	Prof.	Tecnica	Totale
Arezzo	1880	679	1155	3687	1832	695	1223	3750	48	-16	-68	-63
Firenze	4930	2441	2742	9616	4689	2528	2578	9795	241	-87	164	-179
Grosseto	933	444	780	2535	904	440	803	2147	29	4	-23	388
Livorno	1411	531	1294	3052	1380	530	1275	3185	31	1	19	-133
Lucca	1839	782	1163	4119	1746	812	1274	3832	93	-30	-111	287
Massa Carrara	1005	611	430	2254	1033	657	448	2138	-28	-46	-18	116
Pisa	1912	730	1374	3936	1816	706	1312	3834	96	24	62	102
Pistoia	1461	929	1057	3367	1344	968	937	3249	117	-39	120	118
Prato	1215	691	976	2818	1268	708	900	2876	-53	-17	76	-58
Siena	1323	520	916	2770	1224	536	954	2714	99	-16	-38	56
TOSCANA	17909	8358	11887	38154	17236	8580	11704	37520	673	-222	183	634

Studenti per tipologia indirizzo di studio I° anno scuola superiore valori percentuali

Provincia	a.s. 2014-15				a.s. 2013-14				variazioni			
	Liceale	Prof.	Tecnica	Totale	Liceale	Prof.	Tecnica	Totale	Liceale	Prof.	Tecnica	Totale
Arezzo	51,0%	18,4%	31,3%	100,0%	48,9%	18,5%	32,6%	100,0%	2,1%	-0,1%	-1,3%	-1,7%
Firenze	51,3%	25,4%	28,5%	100,0%	47,9%	25,8%	26,3%	100,0%	3,4%	-0,4%	2,2%	-1,8%
Grosseto	36,8%	17,5%	30,8%	100,0%	42,1%	20,5%	37,4%	100,0%	-5,3%	-3,0%	-6,6%	18,1%
Livorno	46,2%	17,4%	42,4%	100,0%	43,3%	16,7%	40,0%	100,0%	2,9%	0,7%	2,4%	-4,2%
Lucca	44,6%	19,0%	28,2%	100,0%	45,6%	21,2%	33,2%	100,0%	-0,9%	-2,2%	-5,0%	7,5%
Massa Carrara	44,6%	27,1%	19,1%	100,0%	48,3%	30,7%	21,0%	100,0%	-3,7%	-3,6%	-1,9%	5,4%
Pisa	48,6%	18,5%	34,9%	100,0%	47,4%	18,4%	34,2%	100,0%	1,2%	0,1%	0,7%	2,7%
Pistoia	43,4%	27,6%	31,4%	100,0%	41,4%	29,8%	28,8%	100,0%	2,0%	-2,2%	2,6%	3,6%
Prato	43,1%	24,5%	34,6%	100,0%	44,1%	24,6%	31,3%	100,0%	-1,0%	-0,1%	3,3%	-2,0%
Siena	47,8%	18,8%	33,1%	100,0%	45,1%	19,7%	35,2%	100,0%	2,7%	-1,0%	-2,1%	2,1%
TOSCANA	46,9%	21,9%	31,2%	100,0%	45,9%	22,9%	31,2%	100,0%	1,0%	-1,0%	0,0%	1,7%

A.S. 2014-15



a.s. 2013-14

