



PR13E - ATLANTE AREE DI APPROFONDIMENTO
MATERIALI ORNAMENTALI STORICI

Provincia di:

LI

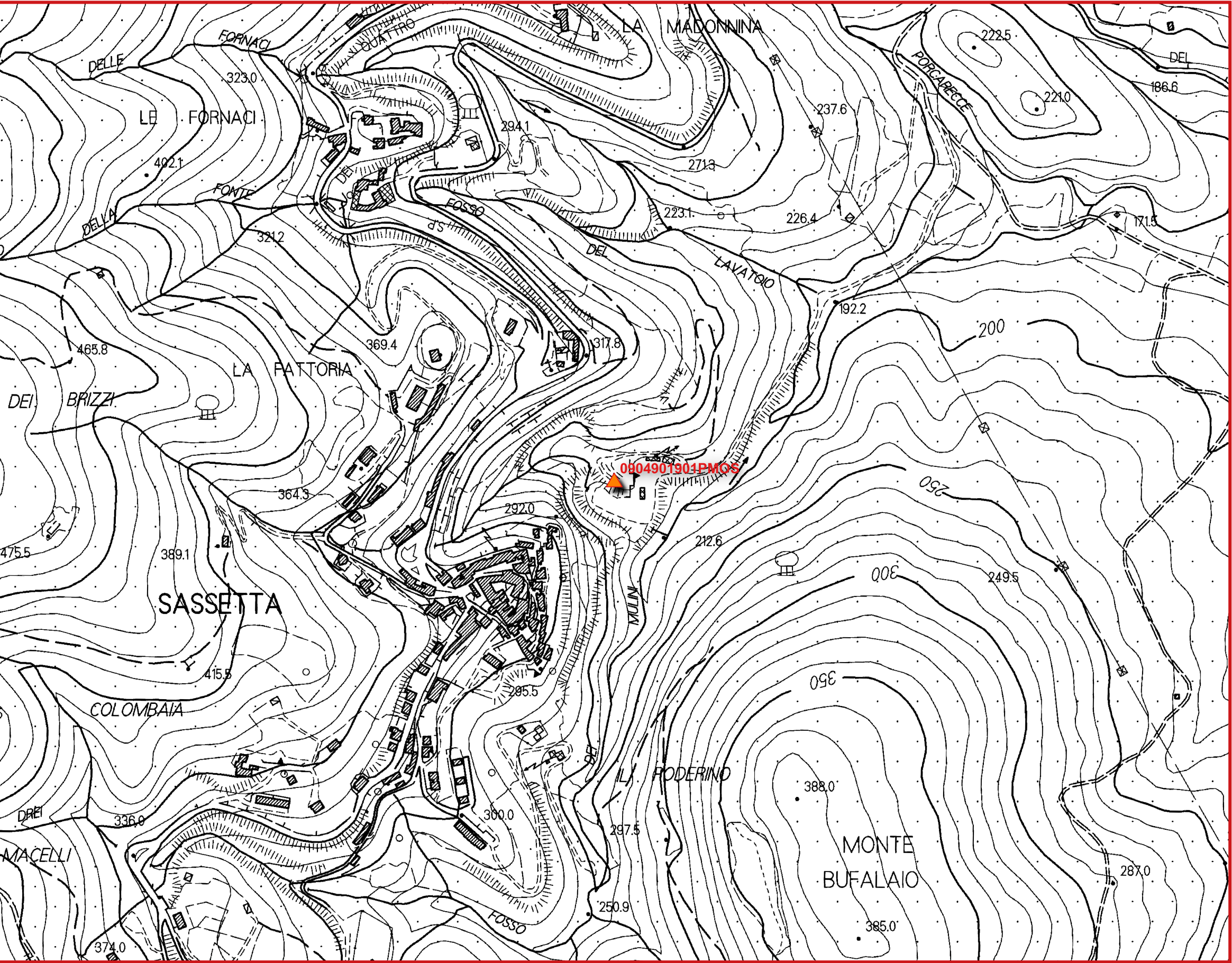
Comune di:

SASSETTA

CODICE AREA

0904901901PMOS

Estratto cartografico di dettaglio






Località:
SASSETTA_PAESE

Origine segnalazione:
0904901901PMOS

Tipologia Materiale:
CALCARE

Varietà merceologica:
ROSSO AMMONITICO

Legenda

-  SITI DA APPROFONDIRE
A CURA DELLA PIANIFICAZIONE COMUNALE
- Ambiti amministrativi
-  Comuni
-  Province



PR13E - ATLANTE AREE DI APPROFONDIMENTO
MATERIALI ORNAMENTALI STORICI


Estratto aerofotogrammetrico di dettaglio

Provincia di:	LI
Comune di:	SASSETTA


M.O.S.	0904901901PMOS
--------	----------------




Legenda

 SITI DA APPROFONDIRE
A CURA DELLA PIANIFICAZIONE COMUNALE

Ambiti amministrativi

 Comuni

 Province