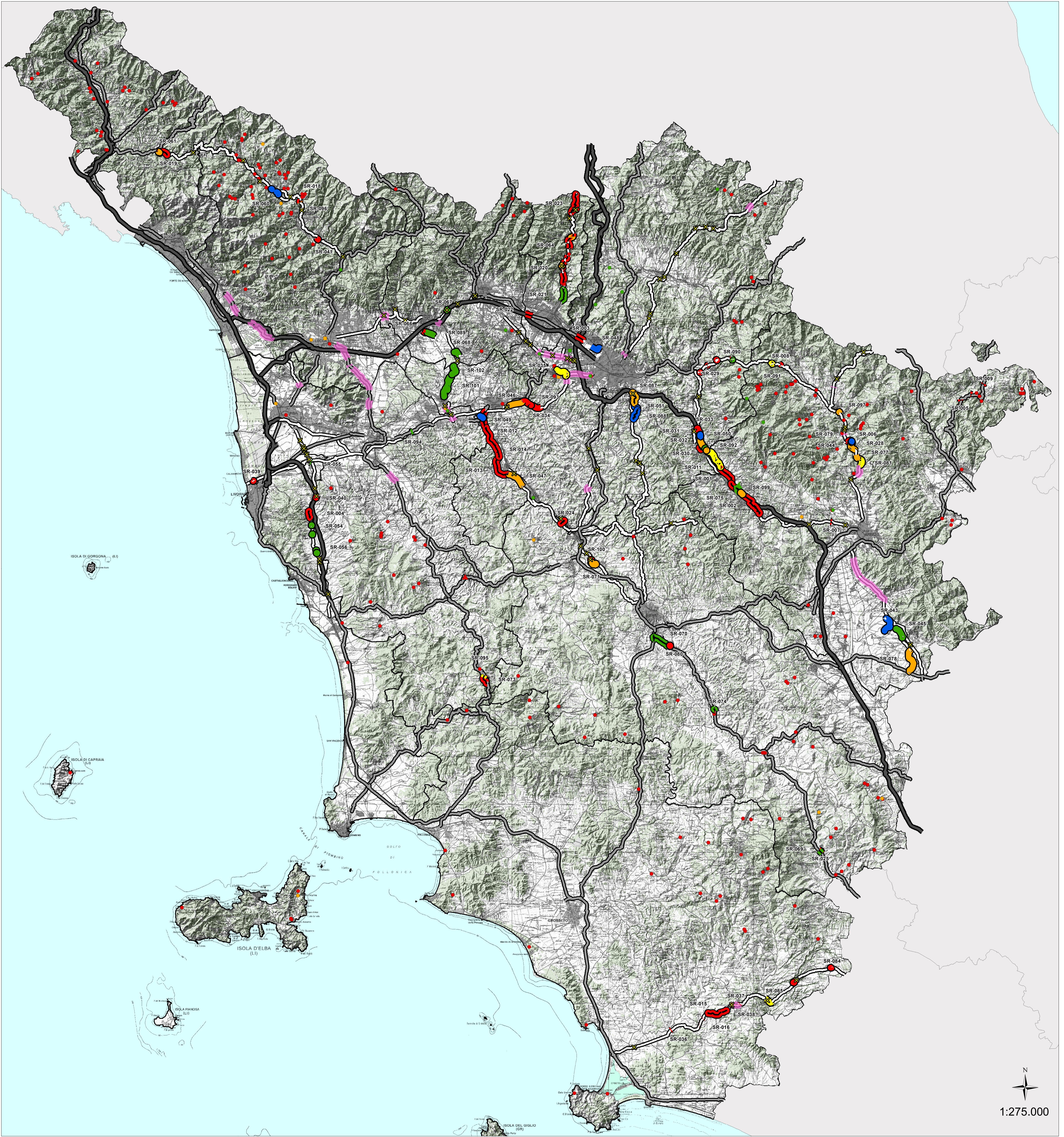


INTERVENTI SULLA VIABILITA' DI INTERESSE REGIONALE E DI RISANAMENTO ACUSTICO (programmati con il Programma Pluriennale degli investimenti 2001 e con il P.R.I.I.M. - con aggiornamento per interventi attivi/ultimati dal 2014 in poi) E INTERVENTI SULLA VIABILITA' LOCALE E/O SULLA VIABILITA' LOCALE INTEGRATA (con aggiornamenti per interventi attivi/ultimati dal 2012 in poi) E INTERVENTI DI MANUTENZIONE DEI PONTI SULLA VIABILITA' REGIONALE

aggiornamento al 31/12/2023



INTERVENTI INFRASTRUTTURALI

Interventi su viabilità regionale di competenza RT
Stato di Attualità

- Ultimato
- Lavori
- Già
- Progettazione
- Programmati

Interventi su viabilità regionale di competenza di altri enti
Stato di Attualità

- Ultimato
- Lavori
- Già
- Progettazione
- Programmati

Interventi di risanamento acustico

- Ultimato
- Lavori
- Già
- Progettazione
- Programmati

Interventi di manutenzione ponti sulle strade regionali

- Ultimato
- Lavori
- Già
- Progettazione
- Programmati

Viabilità Locale e/o Viabilità Locale Integrata
Stato di Attualità

- Ultimato - Viabilità Locale
- Ultimato - Viabilità Locale Integrata e Regionale
- Interventi su viabilità locale
- Progettazione - Viabilità Locale Integrata e Regionale
- Programmati

RETE INFRASTRUTTURALI

- Autostrada
- Strada Statale
- Strada Regionale

LIMITI AMMINISTRATIVI

- Provincia
- Comuni

Elenco Interventi sulla Viabilità di Interesse Regionale (esclusi gli interventi di Risanamento Acustico RA)

SR-001 Variante in via destra dell'Anfo 11° LOTTO - 1° e 2° stralcio - Trasferimento della strada regionale in via destra Anfo con collegamento funzionale fra i due caselli autostradali di Bibbiano e di Noia.	SR-030 Variante in via destra dell'Anfo LOTTO 3	SR-069 Rifacimento Ponte sul PAGLIA - Opere di ripristino disassati sul Ponte PAGLIA nel tratto progressiva Km 152+700.
SR-002 Variante in via destra dell'Anfo 1° e 2° LOTTO - Trasferimento della strada regionale in via destra Anfo con collegamento funzionale fra i due caselli autostradali di Bibbiano e di Noia.	SR-031 Variante in via destra dell'Anfo LOTTO 4	SR-070 Tronco 1 - da Montecatini a Isola d'Alba - Da Isola d'Alba fino a Montecatini - Innesto sulla S.C.C. ETR 8 - C/2
SR-003 Macchiana - Periferia Riccione LOTTO 5/6	SR-032 Variante in via destra dell'Anfo LOTTO 5	SR-071 Variante alla SRT 2 Cassia al centro abitato di Saggia Senese, comune di Poggibonzi (Lotto 1)
SR-004 Variante al centro abitato di Cortona	SR-033 Variante in via destra dell'Anfo LOTTO 6	SR-072 Completamento strada regionale SR 439 - P.ta Castelluccio via di Cassia
SR-005 Messa in sicurezza di un tratto stradale con curve pericolose sulla SRT 268 "Marecchia" nel Comune di Badia Tedalda	SR-034 Interventi di adeguamento e messa in sicurezza Lotta 2A da Km 15+180 al Km 19+375	SR-073 Variante tratto da Subbano Nord e Caberziano - 1° stralcio
SR-006 Adeguamento a norme di sicurezza del tratto Subbano Nord - Caberziano - S. Mama con esclusione della variante di Caberziano, gli scopi di altri interventi escluso l'intervento del passaggio a livello S. S. Mama - Ammodernamento del tratto Anzico - Bibbiana tratto Subbano Nord - Caberziano - S. Mama	SR-035 Interventi di adeguamento e messa in sicurezza Lotta 2B da Km 19+375 al Km 22+300	SR-074 Interventi stralcio regionali (SR) - SR2 - Rifacimento ponte sul fiume Ombrone, Km 200+930, Comune di Roccamare
SR-007 Lavori di sistemazione muri e opere di sostegno del tratto SRT 268 "Marecchia" nel Comune di Badia Tedalda	SR-036 Interventi di adeguamento e messa in sicurezza Lotta 2C da Km 22+300 al Km 25+000	SR-075 Brinella tra Le Ciole e il casello autostradale Valdarno nel Comune di Terranuova Bracciolini (Variante di Ponte Moacini)
SR-008 Lavori di sistemazione e seguito di lavori	SR-037 Interventi di adeguamento e messa in sicurezza Lotta 2D da Km 25+000 al Km 27+800 e Km 28+000	SR-076 Variante alla SRT 11 in Comune di Cortona (da sud dell'abitato di Carrucola allo svincolo con la Prugna-SRT046)
SR-009 Interventi di stabilizzazione e seguito di lavori	SR-038 Interventi di adeguamento e messa in sicurezza Lotta 2E da Km 27+800 al Km 29+000	SR-077 Variante tratto da Subbano Nord e Caberziano - 1° stralcio
SR-010 Interventi di stabilizzazione e seguito di lavori	SR-039 Variante in via destra dell'Anfo LOTTO 7	SR-078 Miglioramento dell'accessibilità all'abitato di S. Maria in Comune di Subbano a seguito del completamento dei lavori della SRT 71 in Provincia di Arezzo
SR-011 Variante di Figline - 2° stralcio - LOTTO 3 - da via della Strada a Ponte Torretta Gallina	SR-040 Interventi di adeguamento e messa in sicurezza Lotta 2F da Km 29+000 al Km 31+000	SR-079 SRT 2 Cassia - realizzazione di opere di corrispondenza della zona industriale di Isola d'Alba
SR-012 FASE 2a - Opere di completamento LOTTO 5 - COMMISSARIO - Opere di completamento del nuovo percorso stradale nel tratto Empoli - Castelnuovo	SR-041 Miglioramento dell'infrastruttura con SRT 21 in località "Bocche"	SR-080 Variante tratto da Subbano Nord e Caberziano - 2° stralcio
SR-013 FASE 2b - Opere di completamento LOTTO 5 - COMMISSARIO - Opere di completamento del nuovo percorso stradale nel tratto Empoli - Castelnuovo	SR-042 Variante di Carrara - 1° stralcio - 2° stralcio	SR-081 Variante tratto da Subbano Nord e Caberziano - 2° stralcio
SR-014 FASE 2c - Opere di completamento LOTTO 5 - COMMISSARIO - Opere di completamento del nuovo percorso stradale nel tratto Empoli - Castelnuovo	SR-043 Variante di Carrara - 1° stralcio - 2° stralcio	SR-082 Variante alla SRT 2 Cassia al centro abitato di Saggia Senese, comune di Poggibonzi (Lotto 2)
SR-015 1° stralcio - Interventi di adeguamento e messa in sicurezza Lotta 26 da Km 19+375 al Km 22+778	SR-044 Variante di Carrara - 1° stralcio - 2° stralcio	SR-083 Variante al centro abitato di Saggia - 2 stralcio laterali - tratto Caberziano - La Morra - Monteale
SR-016 Messa in sicurezza della via di accesso mediante realizzazione di opere di contenimento e sostegno nel tratto del km 29+400 al km 27+400 - 1° stralcio - Ripristino e messa in sicurezza di movimento della terra di Km 28+000 - 1° Stralcio	SR-045 Variante di Carrara - 1° stralcio - 2° stralcio	SR-084 Variante alla SRT 2 Cassia al centro abitato di Saggia Senese, comune di Poggibonzi (Lotto 2)
SR-017 Interventi di adeguamento e messa in sicurezza Lotta 28 da Km 19+375 al Km 22+778	SR-046 Variante di Carrara - 1° stralcio - 2° stralcio	SR-085 SRT 439 Variante tra la località Pazzera e la SP26 Camporosso in località Biscia - Lotta 4 adeguamento del ponte di Portone e del tratto
SR-018 Interventi di adeguamento e messa in sicurezza Lotta 29 da Km 19+375 al Km 22+778	SR-047 Variante di Carrara - 1° stralcio - 2° stralcio	SR-086 Miglioramento della sicurezza in comune di Cascia (San Niccolò (AR))
SR-019 Sistemazione della frena in località "Azzurra" nei comuni di Galliano e Castelluccio Garfagnana	SR-048 Variante di Carrara - 1° stralcio - 2° stralcio	SR-087 Variante in via destra dell'Anfo LOTTO 4 - P.ta Strada Realizzazione della rotatoria in corrispondenza del ponte di Madonna Figlia Valdarno e Poggio
SR-020 Completamento dei lavori di ripristino della f.ia "Acquolina"	SR-049 Variante di Carrara - 1° stralcio - 2° stralcio	SR-088 Completamento degli interventi di adeguamento e messa in sicurezza Lotta 2A - Lavori visuale dal Turbone
SR-021 Progetto di adeguamento e miglioramento della sede stradale nei tratti estesi ai centri abitati, dal Km 27+400 al Km 27+800 - Tronco "Vernio" (Lotto 8)	SR-050 Variante di Carrara - 1° stralcio - 2° stralcio	SR-089 Acquedotto del servizio della SRT 2 (P.L.I.) in località Montopoli
SR-022 Progetto di adeguamento della SRT 2 nel Tronco Pistoia - Viano (Lotto 9) - OPERE DI COMPLETAMENTO SECONDO STRALCIO	SR-051 Variante di Carrara - 1° stralcio - 2° stralcio	SR-090 Completamento strada regionale SR 439 - P.ta Castelluccio via di Cassia
SR-023 Lavori di adeguamento della SRT 2 nel Tronco Pistoia - Viano (Lotto 9) - OPERE DI COMPLETAMENTO SECONDO STRALCIO - Interventi di ammodernamento della S.P. n. 126 "Algherina" (località di Pistoia) mediante adeguamento del casello Pistoia-Ovest e l'innesto con la futura tangenziale verso Pistoia - Raddoppio Decimati di Pistoia	SR-052 Variante di Carrara - 1° stralcio - 2° stralcio	SR-091 Completamento opere di ripristino della frena il loc. "Acquolina"
SR-024 Messa in sicurezza ad adeguamento in Comune di Vernio	SR-053 Variante di Carrara - 1° stralcio - 2° stralcio	SR-092 Variante alla SRT 71 - Nuovo svincolo in loc. P.ta Comune di Bibbiana (AR)
SR-025 Realizzazione ponte SRT 429 Isola La Zambra - Lavori di completamento della variante della SRT 429 nel tratto Poggibonzi - Costato per il collegamento con la vecchia SRT 429 in località Zembra nel Comune di Barberino Val d'Elsa	SR-054 Variante di Carrara - 1° stralcio - 2° stralcio	SR-093 Variante alla SRT 2 Cassia - 2 stralcio laterali - tratto Caberziano - La Morra - Monteale
SR-026 Realizzazione della viabilità di bypass al km 102+650 della SRT 2 Cassia in corrispondenza del fiume Paglia - Opere di ripristino del ponte sul Ponte PAGLIA nel tratto progressiva Km 152+700 - OPERE STRADALI	SR-055 Variante di Carrara - 1° stralcio - 2° stralcio	SR-094 Variante in via destra dell'Anfo LOTTO 4 - P.ta Strada Realizzazione della rotatoria in corrispondenza del ponte di Madonna Figlia Valdarno e Poggio
SR-027 2° lotto variante di Santa Mama	SR-056 Variante di Carrara - 1° stralcio - 2° stralcio	SR-095 Completamento opere di ripristino della frena il loc. "Acquolina"
SR-028 Completamento degli interventi per il collegamento della ciclovia con la sicurezza stradale sul tratto ferroviario della SR n.70 "della Cornata" nella Città Metropolitana di Firenze e Comune di Palagio	SR-057 Variante di Carrara - 1° stralcio - 2° stralcio	SR-096 Variante alla SRT 2 Cassia al centro abitato di Saggia Senese, comune di Poggibonzi (Lotto 2)
	SR-058 Variante di Carrara - 1° stralcio - 2° stralcio	SR-097 Variante alla SRT 2 Cassia al centro abitato di Saggia Senese, comune di Poggibonzi (Lotto 2)
	SR-059 Variante di Carrara - 1° stralcio - 2° stralcio	SR-098 Variante alla SRT 2 Cassia al centro abitato di Saggia Senese, comune di Poggibonzi (Lotto 2)
	SR-060 Variante di Carrara - 1° stralcio - 2° stralcio	SR-099 Variante alla SRT 2 Cassia al centro abitato di Saggia Senese, comune di Poggibonzi (Lotto 2)
	SR-061 Variante di Carrara - 1° stralcio - 2° stralcio	SR-100 Variante alla SRT 2 Cassia al centro abitato di Saggia Senese, comune di Poggibonzi (Lotto 2)
	SR-062 Variante di Carrara - 1° stralcio - 2° stralcio	SR-101 Variante alla SRT 2 Cassia al centro abitato di Saggia Senese, comune di Poggibonzi (Lotto 2)
	SR-063 Variante di Carrara - 1° stralcio - 2° stralcio	SR-102 Variante alla SRT 2 Cassia al centro abitato di Saggia Senese, comune di Poggibonzi (Lotto 2)
	SR-064 Variante di Carrara - 1° stralcio - 2° stralcio	
	SR-065 Variante di Carrara - 1° stralcio - 2° stralcio	
	SR-066 Variante di Carrara - 1° stralcio - 2° stralcio	
	SR-067 Variante di Carrara - 1° stralcio - 2° stralcio	
	SR-068 Variante di Carrara - 1° stralcio - 2° stralcio	
	SR-069 Variante di Carrara - 1° stralcio - 2° stralcio	
	SR-070 Variante di Carrara - 1° stralcio - 2° stralcio	
	SR-071 Variante di Carrara - 1° stralcio - 2° stralcio	
	SR-072 Variante di Carrara - 1° stralcio - 2° stralcio	
	SR-073 Variante di Carrara - 1° stralcio - 2° stralcio	
	SR-074 Variante di Carrara - 1° stralcio - 2° stralcio	
	SR-075 Variante di Carrara - 1° stralcio - 2° stralcio	
	SR-076 Variante di Carrara - 1° stralcio - 2° stralcio	
	SR-077 Variante di Carrara - 1° stralcio - 2° stralcio	
	SR-078 Variante di Carrara - 1° stralcio - 2° stralcio	
	SR-079 Variante di Carrara - 1° stralcio - 2° stralcio	
	SR-080 Variante di Carrara - 1° stralcio - 2° stralcio	
	SR-081 Variante di Carrara - 1° stralcio - 2° stralcio	
	SR-082 Variante di Carrara - 1° stralcio - 2° stralcio	
	SR-083 Variante di Carrara - 1° stralcio - 2° stralcio	
	SR-084 Variante di Carrara - 1° stralcio - 2° stralcio	
	SR-085 Variante di Carrara - 1° stralcio - 2° stralcio	
	SR-086 Variante di Carrara - 1° stralcio - 2° stralcio	
	SR-087 Variante di Carrara - 1° stralcio - 2° stralcio	
	SR-088 Variante di Carrara - 1° stralcio - 2° stralcio	
	SR-089 Variante di Carrara - 1° stralcio - 2° stralcio	
	SR-090 Variante di Carrara - 1° stralcio - 2° stralcio	
	SR-091 Variante di Carrara - 1° stralcio - 2° stralcio	
	SR-092 Variante di Carrara - 1° stralcio - 2° stralcio	
	SR-093 Variante di Carrara - 1° stralcio - 2° stralcio	
	SR-094 Variante di Carrara - 1° stralcio - 2° stralcio	
	SR-095 Variante di Carrara - 1° stralcio - 2° stralcio	
	SR-096 Variante di Carrara - 1° stralcio - 2° stralcio	
	SR-097 Variante di Carrara - 1° stralcio - 2° stralcio	
	SR-098 Variante di Carrara - 1° stralcio - 2° stralcio	
	SR-099 Variante di Carrara - 1° stralcio - 2° stralcio	
	SR-100 Variante di Carrara - 1° stralcio - 2° stralcio	
	SR-101 Variante di Carrara - 1° stralcio - 2° stralcio	
	SR-102 Variante di Carrara - 1° stralcio - 2° stralcio	