

COMUNE DI GAVORRANO

Provincia di Grosseto

CAVA "POGGIO GIROTONDO"

PROGETTO DI COLTIVAZIONE
E RECUPERO AMBIENTALE
1997 (2009)

VARIANTE IN RIBASSO - 2023

(Ai sensi della L.R. 35/2015)

CAVA NUOVA BARTOLINA S.r.l. - Gavorrano (GR)

FOTO AEREA DA DRONE - GENNAIO 2022
(Ai sensi del DPGR 72/R/2015)

TAVOLA
1

0400 m

Scala

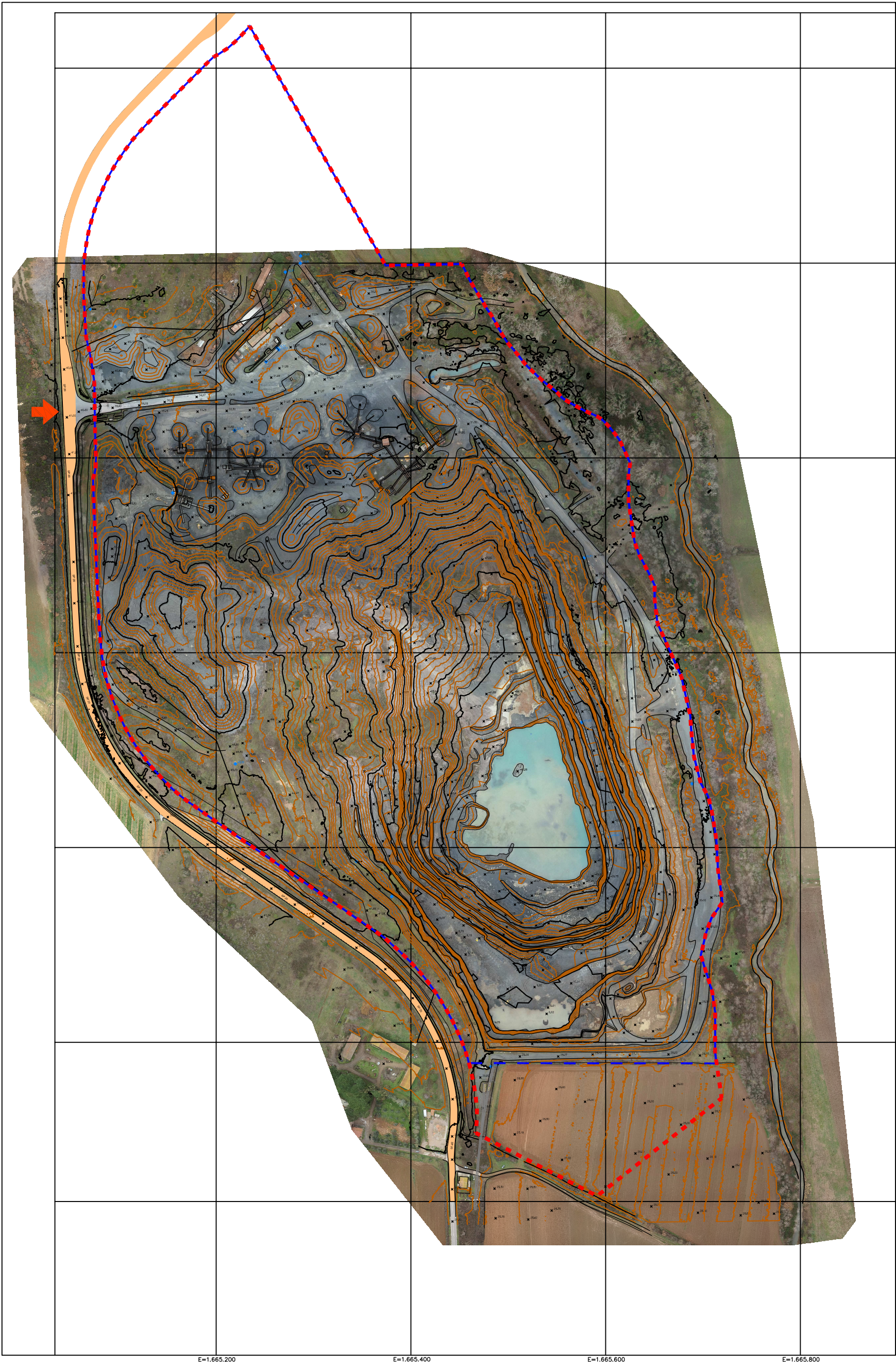
1 : 4.000

Data

Archivio

Disegnatore

Geostudio
Dott. MAURO ROCCHI
Via Oriana Fallaci, 17 - 58100 GROSSETO



LEGENDA

Limite Variante P.S./R.U.

Limite Area Autorizzata

Fiume Bruna

Strada Provinciale

Accesso alla cava

ACOGRT / AD Prot. 002/4606 Data 17/01/2025 ore 10:58 Classifica P.140.020.